

seit 2010 KREFELDER  
FUCHSFALLE

2026



# KREFELDER FUCHSFALLE





## Die Krefelder... ... im Einsatz fürs Niederwild und den Artenschutz seit 2010.

**H**eute kann man wirklich sagen, dass aus einer fixen Idee bei Bier und Schnaps eine Vision geworden ist. Die Idee war unserem Niederwild durch eine bessere Biotopgestaltung und einer effektiveren Raubwildbejagung wieder auf die Sprünge zu helfen. Dieses ist uns hervorragend gelungen, so dass wir auch heute noch nachhaltig sehr gute Niederwildstrecken erzielen können und die Bruterfolge bei den Bodenbrütern deutlich gestiegen sind.

„Nebenbei“ hat sich eine große Nachfrage nach unserem Konzept und unseren nach

und nach entwickelten Produkten ergeben. Die sehr große Nachfrage zeigt uns, dass wir nach wie vor ein Thema bearbeiten, was Jäger und andere Naturnutzer und -schützer sehr beschäftigt. Das freut uns sehr und treibt uns an weitere Produkte für diese Zielgruppe zu entwickeln und unter dem Namen „Krefelder“ zu vertreiben.

### 2026 – was ist neu?

Im letzten Jahr stieg die Nachfrage nach Fallen für den besiedelten Raum sehr stark an. Die invasiven Arten wie Nutria und Waschbär verursachen immer mehr Schäden. Aber auch Fuchs und Marder besiedeln immer mehr die Städte. Dieses haben wir zum Anlass genommen hierfür Produkte zu entwickeln, die dort sehr gut genutzt werden können. Die Fallen haben wir mit vielen technischen Details ausgestattet, die das tägliche Tun sehr erleichtern und somit die Fangjagd weiter verbessern. Wir freuen uns euch dieses präsentieren zu können und freuen uns sehr auf die interessanten Gespräche über Marderfalle, Mülltonnenfalle, abnehmbare Reusen, verbesserte Fasanentonnen und vieles mehr.

Neu ist zudem, dass wir unserem Gaumen auch etwas Gutes tun wollen. Deshalb haben wir nun unseren „Luntenzünder“ mit ins Programm aufgenommen. Lasst euch überraschen.

*Eure Krefelder*



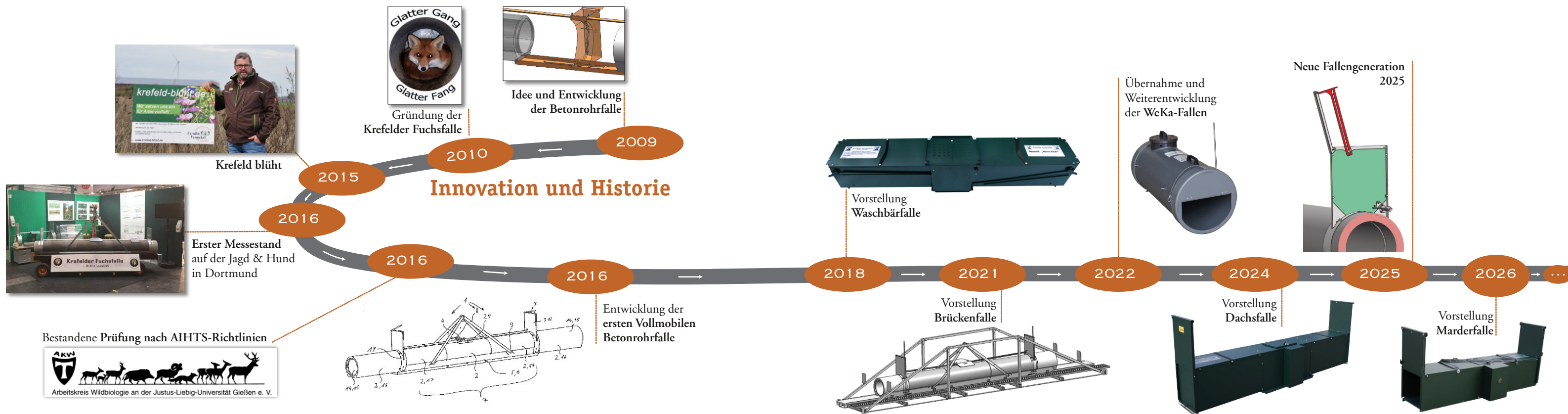
## Krefelder Luntenzünder

Der Krefelder Luntenzünder ist ein Kräuterlikör, der Tradition, Handwerkskunst und kräftigen Geschmack perfekt vereint. Der fein abgestimmte Kräuterlikör mit 32,0 % Vol überzeugt durch seine aromatische Tiefe und seine unverwechselbare Charakterstärke.

- Kräuterlikör mit markanter Würze
- kräftig, vollmundig & aromatisch
- perfekt als Geschenk oder für gesellige Runden nach der Jagd

Entfache die Tradition: Der Krefelder Luntenzünder – für Jäger, die mehr erwarten als nur einen Kräuterlikör.

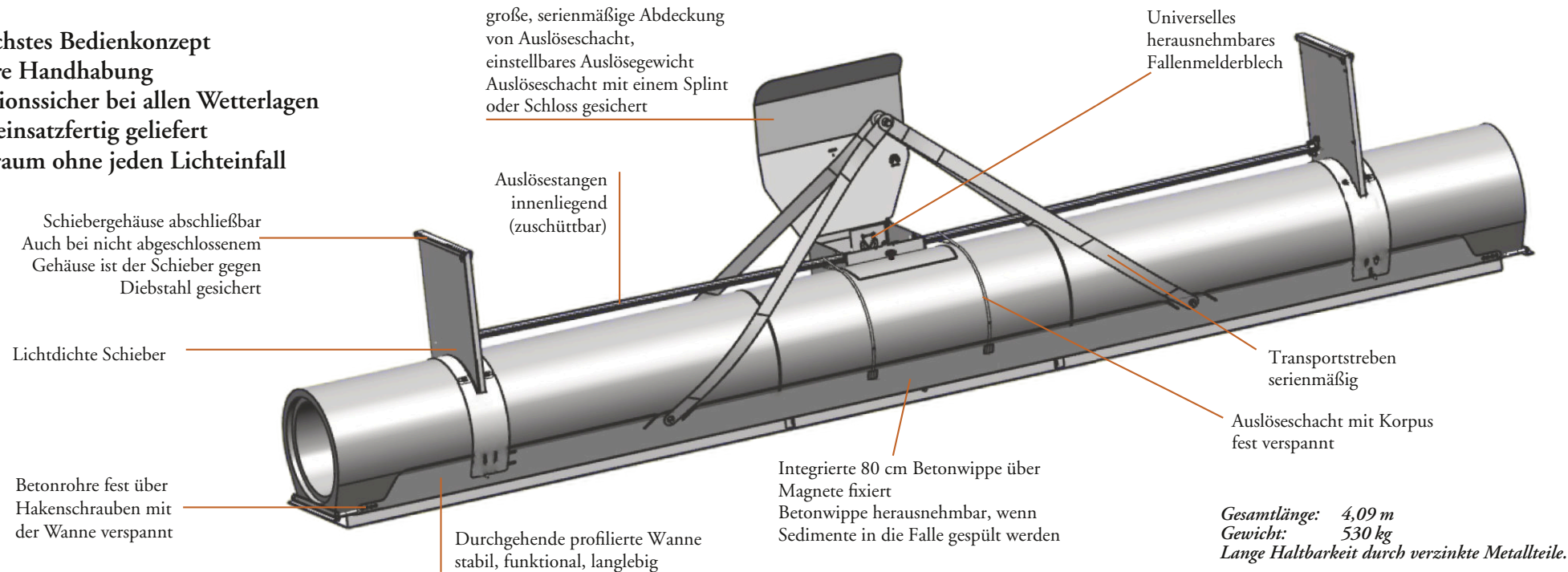






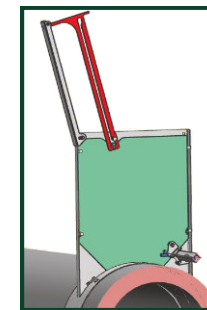
## Unsere Betonrohrfallen-Flaggschiff „Premium“

- einfachstes Bedienkonzept
- sichere Handhabung
- funktionssicher bei allen Wetterlagen
- wird einsatzfertig geliefert
- Fangraum ohne jeden Lichteinfall

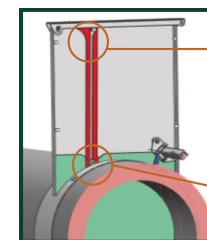


**Gesamtlänge:** 4,09 m  
**Gewicht:** 530 kg  
*Lange Haltbarkeit durch verzinkte Metallteile.*

## Waschbärsicherung: im innenliegenden Betätigungshebel integriert

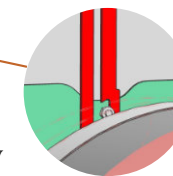


Schieber geöffnet  
zum Stellen der Falle



Schieber geschlossen,  
Waschbärsicherung aktiv

Abdeckung vollständig  
verschlossen,  
verhindert Eindringen  
von Feuchtigkeit  
(Festfrieren der  
Schieber) und Insekten



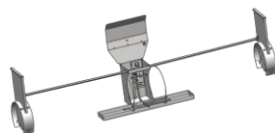
**Krefelder Betonrohrfallen entsprechen im Ausrüstungsumfang den einschlägigen Bestimmungen der EC-Richtlinien für Maschinen 2006/42/EG und auch schon heute den einschlägigen Bestimmungen der EU-Verordnung für Maschinen (EU) 2023/1230, die ab dem 20.01.2027 verbindlich ist.**





## Unsere Krefelder Betonrohrfallen „Fuchsfallen“ im Überblick

### Modell „Handwerker“

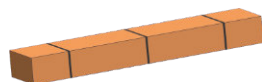


**Ausstattung:** Bausatz | 35 kg

**Aufbau:**

1. eigene Rohre organisieren
2. Rohre ausschneiden
3. Fallenbett herstellen
4. Falle zum Standort transportieren
5. Falle am Standort per Hand montieren

**Lieferumfang:**



### Modell „Sparfuchs“

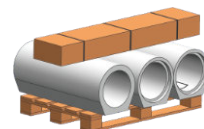


**Ausstattung:** Bausatz mit 3 Rohren | 365 kg

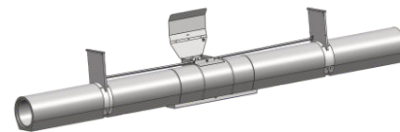
**Aufbau:**

1. Endrohre organisieren
2. Fallenbett herstellen
3. Falle zum Standort transportieren
4. Falle am Standort per Hand montieren

**Lieferumfang:**



### Modell „Revierfertig“

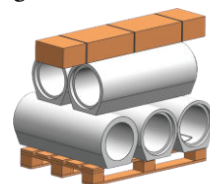


**Ausstattung:** Bausatz mit 5 Rohren | 585 kg

**Aufbau:**

1. Fallenbett herstellen
2. Falle zum Standort transportieren
3. Falle am Standort per Hand montieren

**Lieferumfang:**



### Modell „Mobil“

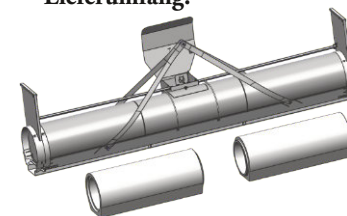


**Ausstattung:** Fangraum gebrauchsfertig montiert auf Tragschiene | 640 kg

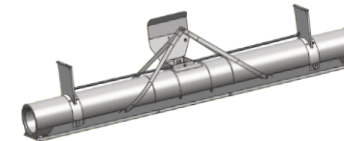
**Aufbau:**

1. Falle per Frontlader aufstellen
2. Endrohre verlegen

**Lieferumfang:**



### Modell „Mobil Premium“

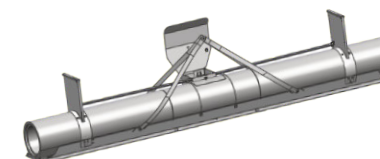


**Ausstattung:** Gebrauchsfertig montiert auf Tragschiene | 530 kg

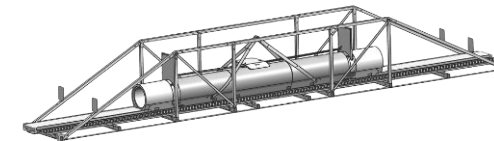
**Aufbau:**

1. Falle per Frontlader aufstellen

**Lieferumfang:**



### Modell „Krefelder Brückenfalle“

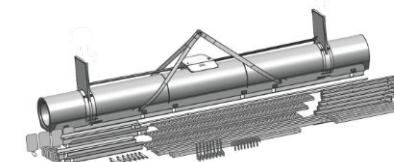


**Ausstattung:** Fangraum gebrauchsfertig montiert auf Tragschiene | 4 m-610 kg | 6 m-660 kg | 8 m-710 kg

**Aufbau:**

1. Tragkonstruktion und Geländer an vormontierter Betonrohrfalle montieren
2. Auflagepunkt an den Uferseiten herstellen
3. Fertig montierte Brückenfalle mit Teleskoplader aufstellen

**Lieferumfang:**



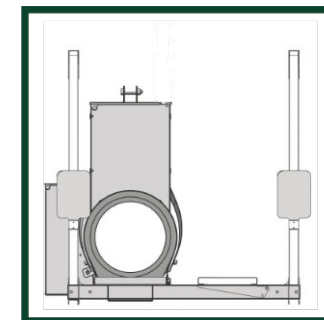
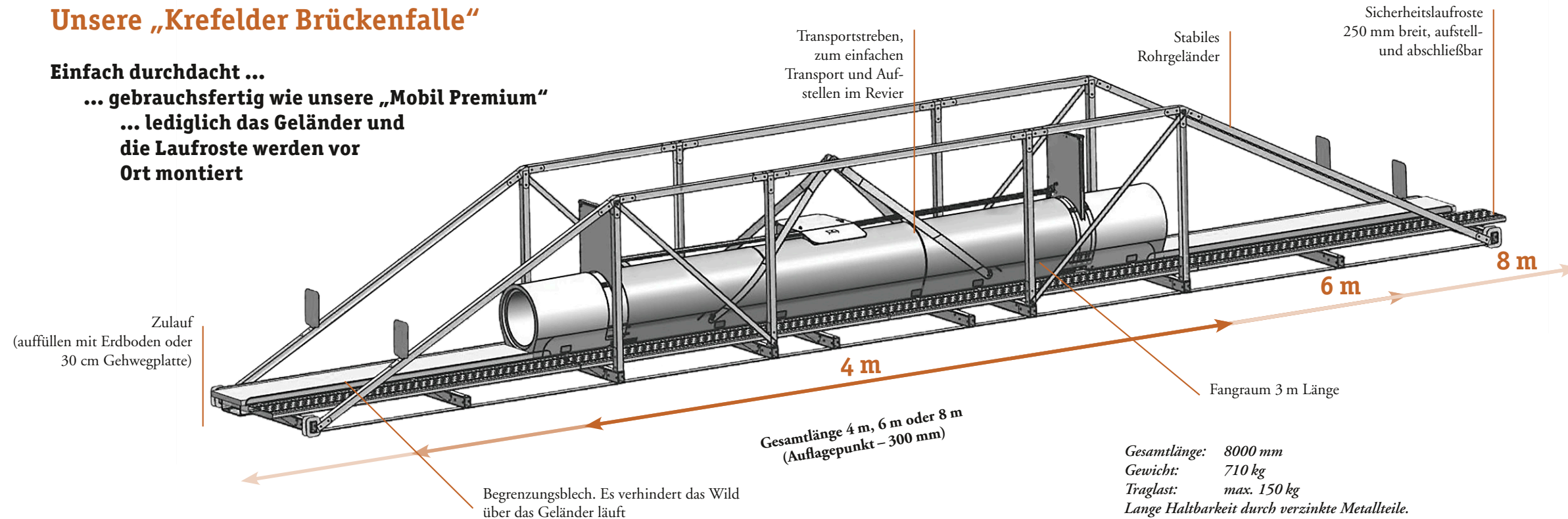


## Unsere „Krefelder Brückenfalle“

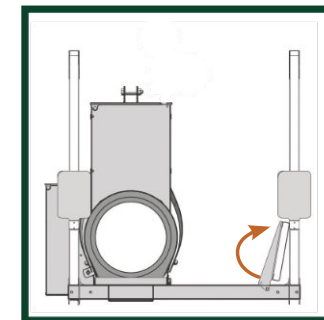
Einfach durchdacht ...

... gebrauchsfertig wie unsere „Mobil Premium“

... lediglich das Geländer und  
die Laufroste werden vor  
Ort montiert



Laufrost abgesenkt



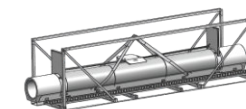
Laufrost hochgeklappt





Die sichere Lösung für die besten Fangplätze  
über Gräben und Wasserläufen

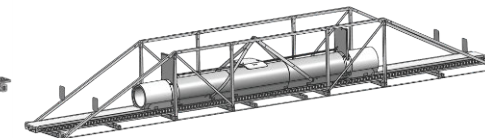
## Die Krefelder Brückenfalle im Überblick



**Krefelder Brückenfalle – 4 m**



**Krefelder Brückenfalle – 6 m**



**Krefelder Brückenfalle – 8 m**

### Technische Daten:

Fangraum: 3000 mm | Gestellbreite: 1000 mm | Geländerhöhe: 1080 mm | Laufrostbreite: 250 mm

Gesamtlänge: 4000 mm  
Stützweite: 3700 mm  
Gewicht: 610 kg

Gesamtlänge: 6000 mm  
Stützweite: 5700 mm  
Gewicht: 660 kg

Gesamtlänge: 8000 mm  
Stützweite: 7700 mm  
Gewicht: 710 kg

### Besondere Merkmale:

- Weiterentwicklung des Modell „Mobil Premium“
- serienmäßig mit Geländer nach EU-Maschinenrichtlinie
- stabile Fachwerkkonstruktion. Einfache Montage des Geländers und des Laufrostes vor Ort
- einteiliges Laufrost, klapp- und abschließbar, zum Schutz vor unbefugter Benutzung
- sichere und einfache Bedienbarkeit durch seitlich angebrachtes Laufrost und Geländer
- sichere und einfache Entnahme von gefangenem Wild
- Zulauf mit Erdrich oder Gehwegplatten verblendbar
- komplett montiert mit Teleskopklader aufstellbar





## Besondere Merkmale Krefelder Fuchsfalle

- einsatzfertig montiert, serienmäßig
- einfachstes Bedienkonzept
- sichere Handhabung
- Betonwippe über Magnete fixiert
- Fallenmelder abschließbar
- geprüft nach den AIHTS-Richtlinien
- konzipiert nach CE-Richtlinien
- bodengleiche Wippe



### Standort – Worauf kommt es an

- an Zäunen oder Hecken
- Feldrainen und Uferböschungen
- Zwangswechsel
- über Gräben
- an Hühnergehegen

Alle unsere Betonrohrfallen können mit Erddreich fast vollständig zugeschüttet oder komplett umbaut werden.





KREFELDER KASTENFALLE

## Modell „Marder“

Unsere kleine Kastenfalle für Marder, Iltis, Mink, Waschbär und Nutria

NEU



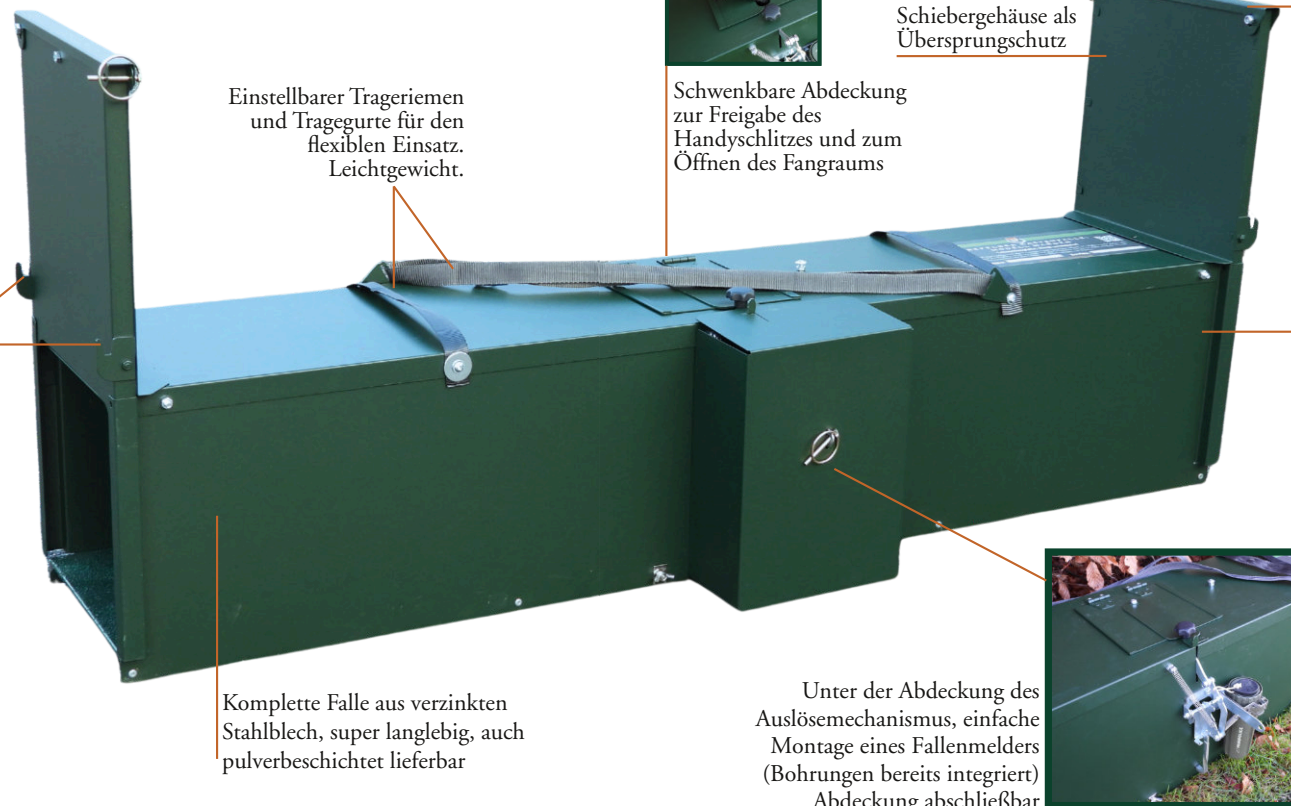
Schiebergehäuse abnehmbar zum einfachen Transport (auch wenn die Schieber geschlossen sind)



Besandeter Boden Bodengleiche Auslösewippe



Schmutzmulde, werkzeuglos demontierbar Leicht zu reinigen



Haken am Schiebergehäuse zum Einhängen des Krefelder Abfangkorbs (kompatibel mit allen Modellen)

Einstellbarer Trageriemen und Tragegurte für den flexiblen Einsatz. Leichtgewicht.

Komplette Falle aus verzinkten Stahlblech, super langlebig, auch pulverbeschichtet lieferbar



Schwenkbare Abdeckung zur Freigabe des Handschlitzes und zum Öffnen des Fangraums

Schiebergehäuse als Übersprungschutz



Bedienhebel mit integrierter Waschbärsicherung



Senkrechtfallende, innenliegende, frostsichere Fangschieber



Unter der Abdeckung des Auslösemechanismus, einfache Montage eines Fallenmelders (Bohrungen bereits integriert) Abdeckung abschließbar

KREFELDER KASTENFALLE



Länge: 1300 mm  
Breite innen: 250 mm  
Höhe innen: 250 mm  
Gewicht: 18 kg  
Die Kastenfalle Modell „Marder“ kann per Paketversand in einem Packstück geliefert werden.  
Aufbauzeit: < 5 Minuten





## Besondere Merkmale Kastenfalle Marder

- tierschutzgerechte Lebendfangfalle
- Abmessung Innenraum 250 x 250 x 1300 mm
- bodengleiche Wippe (glatter Gang = glatter Fang)
- besandeter Boden (im Spezialverfahren hergestellt, abriebfest)
- senkrecht fallende Schieber
- Schieber komplett eingehaust, schnee- und frostsicher
- leicht abnehmbare Schiebergehäuse zum einfachen, platzsparenden Transport, Schieber verbleiben gesichert an der Falle, (wenn nicht vor Ort abgefangen werden kann)
- integrierte Waschbärsicherung am Bedienhebel
- in 4 Stufen verstellbares Auslösegewicht
- optimal für Stadttäger: mit Tragebänder und Tragriemen
- langlebig durch Verwendung von verzinkten Blechen
- auf Wunsch auch Grün pulverbeschichtet
- Handschlitz zur einfachen, sicheren Kontrolle
- abschließbare Abdeckung für Fallenmelder (Befestigungslöcher vorhanden)
- Wippe arretiert nach Fang automatisch
- Krefelder Abfangkörbe einhängbar, für die sichere Entnahme
- Abfangschieber verfügbar



### Fangplatz – Worauf kommt es an

- bei Schadbefall auf Dachböden und Scheunen
- entlang von Zäunen, Wänden und Hecken
- an Zäunen von Geflügelgehegen
- Zwangswechsel über Gräben



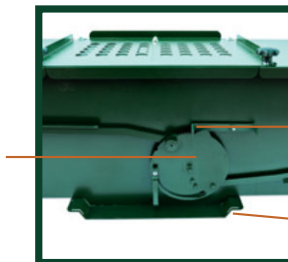


## Modell „Waschbär“

### Die Kastenfalle für den flexiblen Einsatz



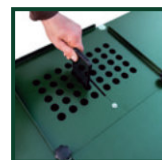
Schrauben zum  
Einhängen des  
Abfangkorbs



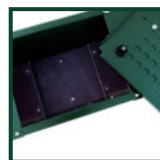
Innovative  
Einhandspannung



Schublade zum  
Abdunkeln des  
Fangraums



Handyschlitz  
zur Fanger-  
kennung



Abnehmbarer  
Deckel



Trageriemen für den  
leichten Transport



Innenliegende  
frostsichere  
Klappen



Abdeckung des  
Auslöse-  
mechanismus



Integrierte Wippe  
Glatter Gang = Glatter Fang

Waschbär-  
sicherung

Schmutzschublade  
einfach, werkzeu-  
glos herausziehbar

Komplette Falle aus verzinkten Stahlblech,  
super langlebig, auch pulverbeschichtet  
lieferbar

*Länge:* 1995 mm  
*Breite innen:* 290 mm  
*Höhe innen:* 270 mm  
*Gewicht:* 32,5 kg

*Die Kastenfalle Modell „Waschbär“  
kann per Paketversand in 2  
Packstücken geliefert werden.*

*Aufbauzeit < 10 Minuten*







## Besondere Merkmale Kastenfalle Waschbär

- innovative Einhandspannung mit Waschbärsicherung
- Trageriemen für den leichten Transport
- innenliegende frostsichere Klappen
- integrierte Wippe (Glatter Gang = Glatter Fang)
- Abdeckung des Auslösemechanismus
- abnehmbarer Deckel
- Handyschlitz zur Fangerkennung
- Schrauben zum Einhängen des Abfangkorbs
- verblendete Falle durch Pulverbeschichtung
- Wippe arretiert nach Fang automatisch, kein einklemmen von Pranken



### Fangplatz – Worauf kommt es an

Die **Krefelder Waschbärfalle** sollte an einem Platz aufgestellt werden, der von Raubwild gerne angenommen wird.

- an Feldrainen, Hecken, Uferböschungen, Wasserübergängen, Bachläufen
- Zwangswechseln

Die Anlage von einem Fangtrichter aus natürlichen Hindernissen ist ratsam und erhöht den Fangerfolg beträchtlich.





KREFELDER KASTENFALLE

## Unsere Kastenfalle „Dachs“ & „Dachs Pro“ das Flaggschiff unter den Kastenfallen



Einfachste, sichere Handhabung



Krefelder Abfangschieber Dachs



Haken am Fallenschieber zur schnellen, sicheren Arretierung des Abfangkorbs

Waschbärsicherung, durch innenliegenden, integrierten Betätigungshebel

Tragriemen, für den einfachen Transport

Komplette Falle aus verzinkten Stahlblech, super langlebig, auch pulverbeschichtet lieferbar

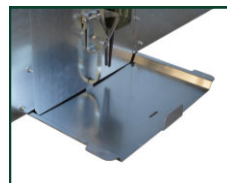
Auslösemechanismus und Fallenmelder hinter abschließbarer Schutzabdeckung

Schiebergehäuse zum Transport leicht demontierbar

Fallenboden ausgelegt mit Siebdruckplatten

Integrierte bodengleiche Wippe  
Glatter Gang = Glatter Fang

Schmutzschublade einfach, werkzeuglos herausziehbar, zum leichten Reinigen unter der Wippe



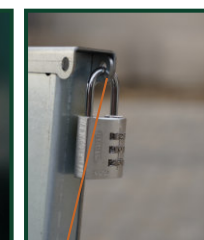
Deckel und Schutzgitter klappbar, auch bei Eis und Schnee einfach zu bedienen, Handschlitze zur Fangerkennung



Auslösegewicht 4-fach werkzeuglos einstellbar, einfache Bedienung, Wippe nach dem Fang arretiert automatisch



Schiebergehäuse zusätzlich abschließbar



KREFELDER KASTENFALLE



	„Dachs“	„Dachs Pro“
Länge	2000 mm	2400 mm
Breite innen:	330 mm	330 mm
Höhe innen:	420 mm	420 mm
Länge Auslösewippe:	380 mm	780 mm
Gewicht :	ca. 45 kg	ca. 52 kg





## Besondere Merkmale Kastenfall Dachs

- 2,0 m Fangraum, Dachs Pro 2,4 m Fangraum
- Einlauf 330 x 420 mm
- 0,4 m Auslösewippe, Dachs Pro 0,8 m
- auf Wunsch auch Grün pulverbeschichtet
- langlebig durch Verwendung von verzinkten Blechen
- Schieber komplett eingehaust, schnee- und frostsicher
- in 4 Stufen verstellbares Auslösegewicht
- Handschlitze, zur einfachen, sicheren Kontrolle
- Wippe arretiert nach Fang automatisch, kein einklemmen von Pranken
- bodengleiche Wippe (Glatter Gang = Glatter Fang)
- Krefelder Abfangkörbe einhängbar, für die sichere Entnahme



### Fangplatz – Worauf kommt es an

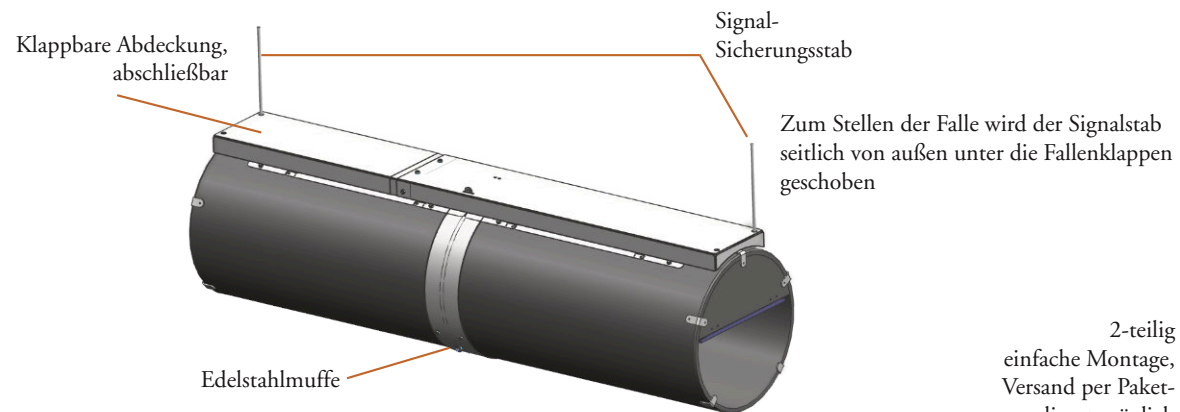
- an Zäunen oder Hecken
- Feldrainen, Uferböschungen
- Zwangswechsel
- über Gräben
- an Hühnergehegen
- einfach aufstellbar, auch in schlecht zugänglichem Gelände





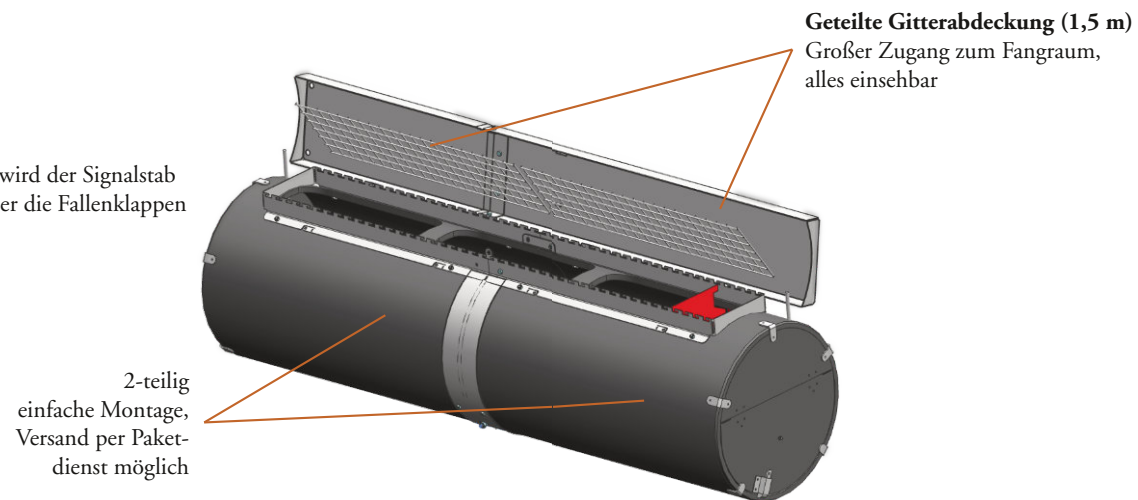
## WeKa invasiv PRO

### Einfachste Handhabung ... ... maximaler Bedienkomfort



#### Extrem langlebig

Alle Bauteile im unteren Bereich aus Edelstahl, Aluminium und alterungsbeständigem Kunststoff, Abdeckung und Gitter verzinkt

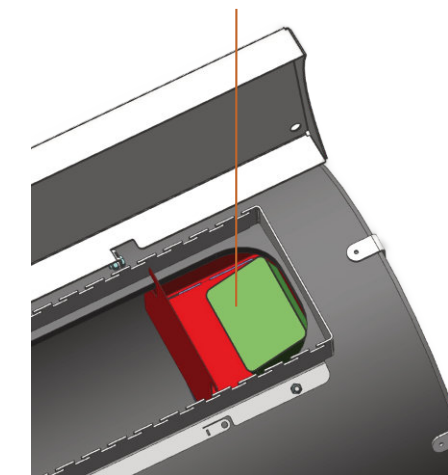


Abbildungen zeigen 1,5 m Ausführung



#### Aufnahmekasten für Fallenmelder, geschützt unter der Abdeckung angeordnet

- Trapmaster Standard mit Sensorkabel automatische Scharfstellung nach dem fängisch stellen der Falle
- Trapmaster Neo mit Neigungsauslösung
- Minkpolice MPX oder MP10 mit Neigungsauslösung

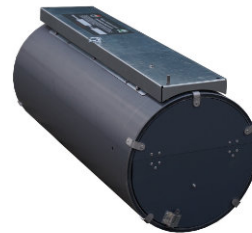


max. Geschossenergie E0= 120 Joule, (z.B. Kal.22 lang RWS Z Lang E0=52 Joule (Sicherheitshinweise in der Bedienungsanleitung beachten).





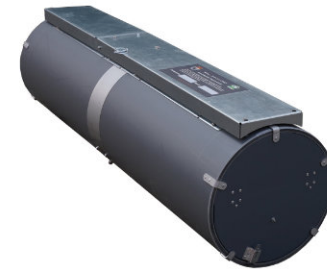
## Die „WeKa invasiv PRO“ im Überblick



### WeKa invasiv PRO – 1 m

#### Technische Daten:

Gesamtlänge: 1 m  
 Gewicht: 34 kg  
 Durchmesser: 400 mm  
 Auslösestab  
 wird komplett montiert geliefert



### WeKa invasiv PRO – 1,5 m

#### Technische Daten:

Gesamtlänge: 1,5 m  
 Gewicht: 49 kg  
 Durchmesser: 400 mm  
 Trittbrettauslösung  
 wird 2-teilig geliefert bei Paketversand





## Besondere Merkmale WeKa invasiv PRO

- einfache Erlegung von gefangenem Raubwild in der Falle\*
- kein zusätzlicher Abfangkorb oder Abfangnetz erforderlich
- einfache Sichtkontrolle der gesamten Fallenlänge durch Anheben der klappbaren Abdeckung
- Fallenkörper aus hochfestem, auch bei Minusgraden schussfestem\* Kunststoff
- Abdeckung abschließbar
- Gitter leicht herausnehmbar
- Fallenmelder in der Falle integrierbar und geschützt
- bei Verwendung des Trapmaster (Standard) automatische Aktivierung des Fangmelders nach Fängischstellung
- andere Fallenmelder (z. B. Minkpolice, Trapmaster Neo) über Neigungsauslöser
- 1,5 m Ausführung teilbar ausgeführt, kostengünstiger Versand über Paketdienst
- schneller und einfacher Aufbau der geteilten Variante

\* max. Geschossenergie  $E_0 = 120$  Joule, (z.B. Kal.22 lang RWS Z Lang  $E_0 = 52$  Joule)



### Fangplatz – Worauf kommt es an

- im Schilf der Uferbereiche
- an seichten Gewässern
- auf Nutriawechseln
- wenn der Fangplatz einfach gewechselt werden soll



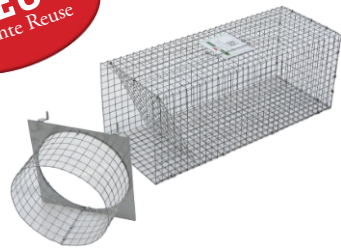


## Unsere Krefelder Abfangkörbe

- mit klappbarer Gitterführungsreue perfekt für 30er Betonrohrfallen, bei hochgeklappter Reue optimal für unsere Kastenfallen Modell „Marder“, Modell „Waschbär“ und „Dachs“.
- für die sichere Entnahme konzipiert
- auch für Wiesel und Ratten geeignet durch enge Maschenweite
- Korpus 300 x 300 mm, Maschenweite 25 x 25mm, Drahtstärke 2,5 mm
- verzinkt mit Handschutz und Tragegriff
- Korbschieber für das Festsetzen von Kleinsäugern im Abfangkorb, für das einfache Abfangen

### Abfangkorb Standard

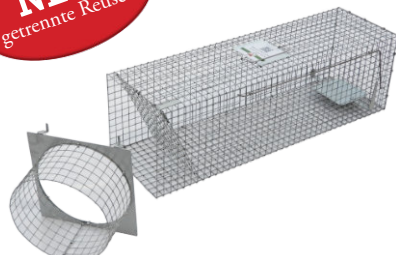
**NEU**  
getrennte Reue



Länge Korpus: 800 mm  
Gesamtlänge (abgeklappt): 990 mm  
Gewicht: 5,1 kg

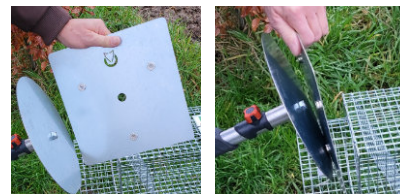
### Abfangkorb Pro (mit Auslöseplatte)

**NEU**  
getrennte Reue



Länge Korpus: 1000 mm  
Gesamtlänge (abgeklappt): 1190 mm  
Gewicht: 6,0 kg

### Korbschieber

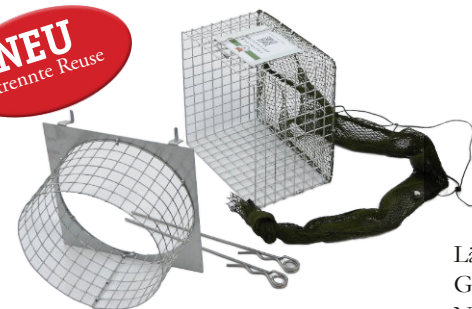


Zum leichteren Abfangen von Kleinraub-säugern, Korbschieber magnetisch aufclipbar

## Unser Krefelder Abfangnetz

- mit klappbarer Gitterführungsreue perfekt abgestimmt für 30er Betonrohrfallen, für unsere Kastenfallen Modelle „Marder“, „Waschbär“ und „Dachs“
- für die sichere, schnelle und einfache Entnahme konzipiert
- aufgesetzter Fangschuss möglich
- Netz 1,5 m lang Maschenweite 10 mm
- Glöckchen zur akustischen Kontrolle
- Korpus 300 x 300 mm, Maschenweite 25 x 25 mm, Drahtstärke 2,5 mm
- verzinkt mit Handschutz und Tragegriff
- inkl. 2 Federstecker D5 x 400 zur zusätzlichen Fixierung

**NEU**  
getrennte Reue



Länge Korpus: 180 mm  
Gesamtlänge (abgeklappt): 300 mm  
Netzlänge: 1500 mm  
Gewicht: 1,95 kg



**NEU**

## Unser Krefelder Abfang-Eimer (ohne Inhalt)

Zur Aufnahme vom:

- Krefelder Abfangnetz mit getrennter Reue
- Fangschieber Betonrohr-, Waschbär- oder Marderfalle
- Federstecker
- Kirmitteln

für den sauberen Transport.

Merkmale:

- hochwertiger 30 l Kunststoffeimer
- mit klappbarem Deckel
- einfache, sichere Handhabung dank Schnappverschluss
- UV-Beständig, schlagfest
- Tragegriff aus Metall
- Abmessung: 400 x 310 x 360 mm





## Unsere Empfehlung: Seissiger Wildkamera

Wildkameras sind moderne und unverzichtbare Revierhelfer, die auch als kompakte Sicherheitssysteme im Objektschutz eingesetzt werden können. Sie ermöglichen es, wertvolle Informationen zu sammeln und geben dem Jäger einen tiefen Einblick in das Verhalten der Wildtiere. Dieses zusätzliche Wissen trägt dazu bei, den Jagderfolg zu steigern und schafft Gewissheit. Durch den Einsatz von Wildkameras können unnötige Fahrten und Kontrollgänge vermieden werden, was nicht nur Geld spart, sondern auch zu einer ruhigeren Atmosphäre im Revier führt.

### „Seissiger Special-Cam LTE-Supersim-Edition inkl. 18650 Akkus

#### Technische Daten:

Wechselmagazin-Kassette inkl. 6x 18650 Li-Ion-Akku 3,7V, Wechselmagazin-Kassette für 12x AA-Batterie 1,5V (ohne Batterien), Supersim-Prepaid-Multinetzkarte mit 5€ Startguthaben, 32GB SDHC-Speicherkarte



- Fotos mit bis zu 12 Megapixel und Videos mit Ton in Full-HD
- Videos mit Ton bis 30 Sekunden Länge
- sekundenschneller Versand von Fotos und Videos
- Serienbilder, Timer und Zeitrafferaufnahmen möglich
- Aufnahmewinkel 45° und Bewegungssensor 42°
- Reichweite 25 Meter
- Schwarzblitz (940nm) für Mensch und Tier unsichtbar
- SUPERSIM-Edition: Ausführung mit SIM-Lock (funktioniert nur mit der SUPERSIM-Prepaid-Multinetzkarte)



Weitere Informationen  
in unserem Onlineshop



### „Seissiger Special-Cam Classic“

#### Technische Daten:

Die Seissiger Special-Cam Classic ist eine kompromisslose, robuste und wetterfeste Wildkamera, die zuverlässig auslöst und Fotos und Videos auf einer SD-Karte speichert. Mit dieser Überwachungskamera haben Sie im Jagdrevier stets alles im Blick.

Das Komplettpaket ist vorkonfiguriert und daher sofort einsatzbereit. Das Set enthält alles, was Sie zum sofortigen Einsatz der Wildkamera benötigen: die Special-Cam Classic HD 12MP, eine 32GB SDHC-Speicherkarte, 12 Stück 1,5V AA-Batterien, einen Baumgurt und das Seissiger-Baumstativ.

- Fotos mit bis zu 12 Megapixel und Videos mit Ton in Full-HD
- Videos mit Ton bis 30 Sekunden Länge
- Serienbilder, Timer und Zeitrafferaufnahmen möglich
- Aufnahmewinkel 45° und Bewegungs-Sensor 42°
- Reichweite 25 Meter
- Schwarzblitz (940nm) für Mensch und Tier unsichtbar



Weitere Informationen  
in unserem Onlineshop





VERSAND

## Unsere Versandmöglichkeiten



### Selbstabholung

Wir haben unsere Produkte hier in Krefeld immer vorrätig. Somit ist eine Abholung vor Ort auch kurzfristig möglich.  
Abholzeiten nach Anmeldung: Montag - Freitag 7:00 bis 18:00 Uhr, Sa. 8:00-13:00 Uhr

### per Paketdienst

Alle Produkte\* können wir schnellstmöglich ab Krefeld versenden. Die Lieferzeit beträgt je nach Produkt und Region ca. 2-5 Werktage. Somit versuchen wir Ihnen die Produkte umgehend zu zustellen.

### Lieferung bis vor Ort

Die Auslieferung der Betonrohrfallen, Kastenfallen Dachs und Dachs Pro, sowie größere Mengen an anderen Fallen und Zubehör führen wir mit unserem eigenen LKW bzw. Kastenwagen mit Anhänger durch. Damit wir die Transportkosten möglichst günstig gestalten können, sammeln wir die Aufträge für die einzelnen Touren und organisieren die Touren dann kundenspezifisch für die jeweilige Region. Weitere Informationen und individuelle Lösungen erhalten Sie gerne auf Anfrage.



VERSAND







## Krefelder Fasanentonne Pro 40 und 60 Liter

### Neu entwickelte freistehende Fütterungseinrichtung

#### für das Niederwildrevier

Die neue Krefelder Fasanentonne „Pro“ ist für jedes Futter geeignet – egal ob Mais, Getreide oder Mehl.

- abgeschirmter Zugang verhindert das Eindringen von Feuchtigkeit
- Futter kann nicht von den Fasanen ausgescharrt werden
- keine Möglichkeit für Ratten an die Futterschale zu gelangen
- Metallteile aus verzinktem Material gefertigt, Kunststoff mit hoher UV-Beständigkeit mit integriertem, verstellbarem Rehwildschutz
- einfaches Befüllen durch großen Schraubdeckel
- Füllmenge 40 l oder 60 l
- einfache Montage und Handhabung



Vorgängermodell auf Anfrage erhältlich (solange der Vorrat reicht).



**Aus der Praxis:  
So geht es nicht!**

Bei auslaufendem Futter bedienen sich auch Krähen, Eichelhäher und Elstern an der Futterstelle, dann beginnt das Futter zu verschimmeln (Gefahr von Krankheiten) oder zu keimen. Ratten und Nutrias bedienen sich sehr gerne daran.





## Unsere nützlichen Krefelder Revierhelfer

### Feuerkörbe, Grillplatte und Teelicht

Feuerkorb mit Ascheauffangwanne und hohen Edelstahlfüßen, kein verbrennen des Untergrundes.



### Kanzelecken

Einfacher Aufbau, Pfosten allseitig 15°, für Rund- oder Viereckpfosten unterschiedlicher Größe.



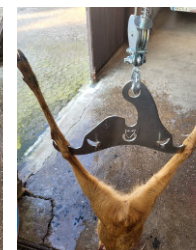
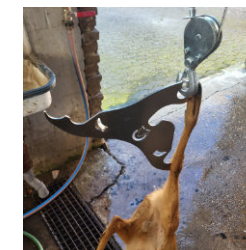
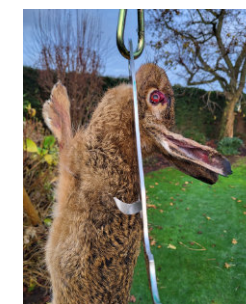
### Entenbrutkorb

Aus Weidenästen geflochtener Entenbrutkorb inkl. Befestigungschellen zur einfachen Montage an Rundrohren und Pfählen.



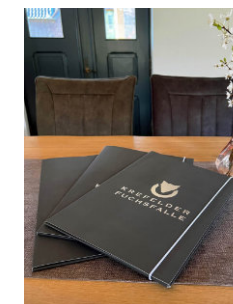
### Aufbruchgalgen

V2A-Stahl, einfaches Abbalgen von Hasen und Kaninchen, leichtes, sicheres Ein- und Aushängen von Schalenwild.



### Fallenseminar

Mehrmals jährlich führen wir Fallenlehrgänge bei uns im „Hühnerstall“ durch.



Termine und weitere Infos auf Anfrage oder auf unserer Internetseite. Sprechen Sie uns einfach an.

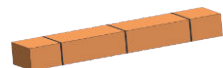




## Unser Krefelder Sortiment im Überblick

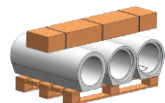
### Fuchsfallen:

#### „Handwerker“



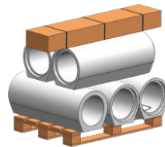
429,- €

#### „Sparfuchs“



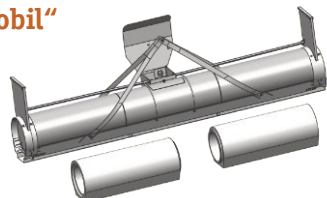
599,- €

#### „Revierfertig“



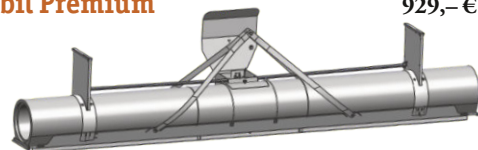
679,- €

#### „Mobil“



839,- €

#### „Mobil Premium“



929,- €

#### „Brückenfalle“ – 4 m

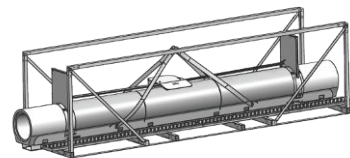
1.539,- €

#### „Brückenfalle“ – 6 m

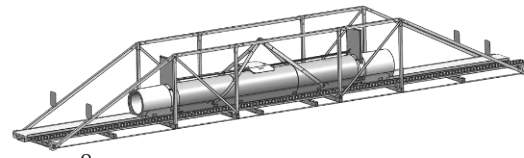
1.839,- €

#### „Brückenfalle“ – 8 m

2.239,- €



4 m



8 m

### Kastenfallen:

#### Modell Waschbär

verzinkt



479,- €

pulverbeschichtet



599,- €

#### Modell Dachs (2,0m Länge)

verzinkt

pulverbeschichtet



599,- €

719,- €

#### Modell Dachs Pro (2,4m Länge)

verzinkt

pulverbeschichtet



649,- €

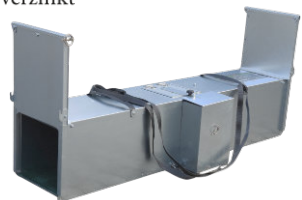
769,- €

Die vormontierten Kastenfallen Modell Waschbär können in 2 Packstücken per Paketversand geliefert werden. Montagezeit ca. 10 Minuten/Falle



**Kastenfallen:****Modell Marder**

verzinkt

**NEU**

299,- €

pulverbeschichtet

**NEU**

399,- €

**WeKa invasiv PRO:****DN400 - 1m PRO**

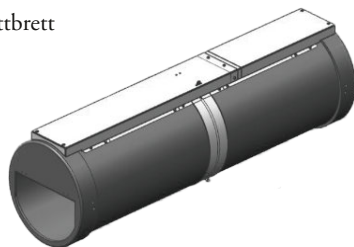
mit Auslösestab



419,- €

**DN400 - 1,5m PRO**

mit Trittbrett



599,- €

**Krefelder Abfangkörbe:****Abfangkorb Standard**

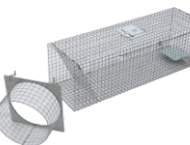
zur einfachen Entnahme

**NEU**

89,- €

**Abfangkorb Pro**

mit Auslöseplatte

**NEU**

119,- €

**Abfangkorb-Netz**

inkl. 2 Federstecker

**NEU**

99,- €

**Abfang Eimer**

30 l, 400 x 310 x 360 mm

**NEU**

19,- €

**Federstecker**

D5x400, zur zusätzlichen Fixierung der Fangklappe beim Abfangkorb



4,90 €

**Abfangschieber rund**

für 30er Betonrohrfalle



22,50 €

**Abfangschieber rechteckig**

für Krefelder Kastenfalle „Waschbär“



22,50 €

**Abfangschieber rechteckig**

für Krefelder Kastenfalle „Dachs“



28,90 €

**Krefelder Korbschieber**

magnetischer Aufsatz



19,50 €

**Gardena Teleskopstange**

1,60 bis 2,90 m teleskopierbar



59,- €

**Zinksprühfarbe**

Dunkelgrün (500 ml) zur Verblendung



12,90 €





**Fallenmelder:****MinkPolice MPX**

inkl. SIM-Karte und Batterien

**ohne Abo  
mit Abo****189,- €\***  
**239,- €\*****TRAPMASTER 4G/5G GOLD**inkl. eSIM und Li-Ionen Akku, lebenslang  
kostenfreiem Betrieb und 5 Jahren Garantie  
**Neo** - Magnetabriss v.  
Gehäuse & Neigungssensor**259,- €****Standard** - Kombisensor an  
1,60 m Kabel**TRAPMASTER 4G/5G**inkl. eSIM und Li-Ionen Akku  
**Neo** - Magnetabriss v.  
Gehäuse & Neigungssensor**209,- €\*****Standard** - Kombisensor an  
1,60 m Kabel**TRAPMASTER Lithium-Ionen-Akku**Gelb (ab 10/22)  
Schwarz (vor 10/22)**35,90 €**  
**39,90 €****CATCHALIVE V2**inkl. eSIM mit 2xAA Lithium-  
Batterien, Magnetabriss  
und Neigungssensor**127,95 €\*****Kamera:****Seissiger Special-Cam  
LTE-Supersim Edition**

inkl. 18650 Akku

**299,- €****Seissiger Special-Cam  
Classic****239,- €****Lockmittel:****Schwarzwaldwässerle  
Duft-Lockei**

für die Fallenjagd

**17,90 €****Schwarzwaldwässerle  
Pansen Bollen**

Lockmittel für die Fallenjagd

**21,99 €**

99,95 €/kg

**Schwarzwaldwässerle  
Invasiv Bollen**

Lockmittel für Waschbären und Nutria

**21,99 €**

99,95 €/kg

**Schwarzwaldwässerle  
Invasiv Flüssiglockmittel**

Lockmittel für Waschbären und Nutria

**NEU****17,99 €**

119,93 €/kg

**Schwarzwaldwässerle Pansen**

Schwarzwild und Raubwild

**19,99 €**

71,96 €/l

**Schwarzwaldwässerle Fisch**

Schwarzwild und Raubwild

**17,99 €**

71,96 €/l

**Wildmagnet**

Universallockmittel

**18,75 €**

566,33€/kg

**Pronubi**

Speziallockmittel

**14,90 €**

433,- €/kg

**PronCOON BOMB Waschbärbombe**

UV-fluoreszierendes-Lockmittel

**NEU****14,90 €**

496,67 €/l

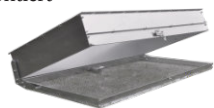


**Kofferfallen:****Modell „Münsterland“**

Beschlüge



119,- €

Komplettfalle - fertig montiert  
(1 m x 2 m)

518,- €

**Systembeschlag**

für den Selbstbau der Rößlerfalle V2



99,- €

**Krefelder Fasanentonnen Pro:****NEU****Fasanentonne Trichte Pro**

mit Rehwildschutz

45,- €

**Fasanentonne Gestell Pro**

freistehend, vormontiert mit Rehwildschutz

75,- €

**Fasanentonne Pro 40 l mit Gestell**

freistehend, vormontiert mit Rehwildschutz

109,- €

**Fasanentonne Pro 60 l mit Gestell**

freistehend, vormontiert mit Rehwildschutz

119,- €



Vorgängermodell auf Anfrage erhältlich (solange der Vorrat reicht).

**Jagdzubehör:****Krefelder Niederwildgalgen**mit Tragegurt und großer Öffnung  
Edelstahlausführung

29,- €

**Münsterländer Entenbrutkorb**aus Weidenzweigen geflochten  
inkl. Befestigungsrohrschelle

65,- €

**Kanzelecken-Set (4 Stück)**einfache Verbindung zwischen  
Kanzelboden und Unterbau

79,- €

**Krefelder Aufbruchgalgen**Hase-Reh, zum einfachen und  
sauberen Aufbrechen  
250 x 450 x 3 mm Edelstahl

25,- €

**Krefelder Luntenzünder**

Kräuterlikör 0,5 l

**NEU**17,50 €  
35,- €/l**Feuerkörbe:****Windlicht**

10 x 10 x 13 cm | inkl. großem Teelicht

14,90 €

**Feuerkorb – Standard**35 x 35 x 75 cm | 21,2 kg | 3 mm Stärke  
Mit Auffangschale auf Edelstahlfüßen

159,- €

**Feuerkorb – groß**45 x 45 x 89,5 cm | 33,5 kg | 3 mm Stärke  
Mit Auffangschale auf Edelstahlfüßen

209,- €

**Grillplatte**

Ø 60 cm | Passend zu den Feuerkörben

109,- €





# KREFELDER FUCHSFALLE

Viel Waidmannsheil mit der Krefelder Fuchsfalle wünschen



**Thomas Vennekel**

Vertrieb

+49 2151 6493915

thomas@krefelder-fuchsfalle.de



**Birgit Achten**

Vertrieb & Verwaltung

+49 2151 6493915

+49 157 82966987  
birgit@krefelder-fuchsfalle.de



**Stephan Brauers**

Vertrieb & Kundenservice

+49 152 59987280

stephan@krefelder-fuchsfalle.de



**Henrik Bringezu**

Produktionsleitung

+49 152 09698961

henrik@krefelder-fuchsfalle.de



**Bürozeiten:**

Mo.-Do. 08:00-16:00 Uhr



Fr. 08:00-13:00 Uhr

**Abholzeiten nach Anmeldung:**

Mo.-Fr. 07:00-18:00 Uhr

Sa. 08:00-13:00 Uhr

**Thomas Vennekel & Georg Achten GBR**

Krüserstr. 36, 47839 Krefeld • [info@krefelder-fuchsfalle.de](mailto:info@krefelder-fuchsfalle.de) • [krefelder-fuchsfalle.de](http://krefelder-fuchsfalle.de) •  Krefelder Fuchsfalle •  Krefelder\_Fuchsfalle

[WWW.KREFELDER-FUCHSFALLE.DE](http://WWW.KREFELDER-FUCHSFALLE.DE)

Stand 01/2026 | 1780109b\_