

Erfolgreich und unauffällig: Fallenjagd in der Stadt betreiben mit der „WeKa City“

Was die „WeKa City“ auszeichnet:

- absolute Integrität ins Stadtbild
- einfach und sicher in der Handhabung
- die Mülltonnenfalle ist so entwickelt, dass sich innerhalb des Fangraums keine klappernden Teile befinden. Verhindert nach dem Fang das Entstehen von Geräuschen
- abschließbar um sie vor ungewollten Zugriff zu sichern
- ein elektronischer Fangmelder wird im Zwischenraum integriert und ist von außen, als auch aus dem Fangraum nicht greifbar



Volumen: 240 l
Länge: 730 mm
Breite innen: 570 mm
Höhe innen: 1040 mm
Gewicht: 17,5 kg

Krefelder Mülltonnenfalle WeKa City und Zubehör:

Krefelder Mülltonnenfalle WeKa City

730 x 570 x 1040 mm, 240 l, 17,5 kg



279,-€

Krefelder Abfangschieber WeKa City

410 x 160 x 1000 mm, 2,5 kg



44,-€

Versandkosten

1 Stück

80,-€

2 - 4 Stück auf Palette

120,-€

Größere Stückzahlen und Lieferungen an AT, BE, DK und NL auf Anfrage.

Viel Erfolg wünscht
das Team der Krefelder Fuchsfalle



Jetzt entdecken:

Weitere Fallen
und Zubehör
im Onlineshop.

Krefelder Fuchsfalle

Thomas Vennekel & Georg Achten GBR
Krüserstr. 36, 47839 Krefeld • +49 2151 6493915
info@krefelder-fuchsfalle.de • krefelder-fuchsfalle.de



Krefelder Fuchsfalle



Krefelder_Fuchsfalle

Krefelder Mülltonnenfalle „WeKa City“

Das niedliche Problem



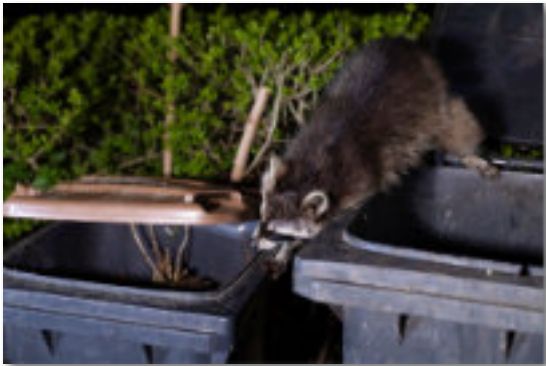
Die Lösung





Zunahme der Waschbärpopulation

Waschbären sind in vielen deutschen Städten weit verbreitet. Sie nutzen ihre Intelligenz und Geschicklichkeit um reichlich Nahrung (Müll, Kompost, Tierfutter) und Unterschlupf (Dächer, Gärten) zu finden. Dabei verursachen sie Schäden durch Eindringen in Häuser, was zum einen hohe Kosten verursachen kann, aber auch heimische Arten, wie Singvögel und Amphibien bedroht. Sie dienen vielen Parasiten als Wirt, die uns und unseren Haustieren gefährlich werden können.



Warum Waschbären in Städten leben:

Nahrungsangebot: Mülltonnen, Komposthaufen, Obstbäume und sogar Tierfutter in Gärten bieten eine ganzjährige Nahrungsquelle.

Versteckmöglichkeiten: Gebäude, Dachböden, Scheunen und dichte Vegetation bieten Schutz und Aufzuchtplätze.

Anpassungsfähigkeit: Sie sind intelligent, geschickte Kletterer und können sich gut an die städtische Umgebung anpassen, oft mit kleineren Revieren als im Wald.

Die Waschbärstrecke in Deutschland hat sich in den letzten 20 Jahren mehr als verzehnfacht (Tendenz weiter stark steigend).

Krefelder Mülltonnenfalle „WeKa City“ Unsere raffinierte Falle für Stadtjäger.

Deckel abschließbar



Einfachste Handhabung, Fallenmelder sicher im Zwischenraum montiert.



Zugauslösung von oben (z.B. Lockei von Schwarzwaldwässerle oder Meisenknödel mit Lockstoff, nicht im Lieferumfang enthalten). Abreißsicherung verhindert, dass Waschbär und auch Marder sich verletzen können, beim Versuch das Seil durchzubeißen.



Harmonisch fügt sie sich ins Stadtbild ein, innen verbirgt sich die tierschutzgerechte Technik.

Bedienung der Krefelder Mülltonnenfalle:

1. Zugauslösung über den Federstecker mit dem Auslöser verbinden.



2. Schieber über Stellhebel hochziehen, Auslöser hochschwenken, Stellhebel loslassen.

3. Magnet auf den Fangmelder positionieren, Mülltonnendeckel schließen und verriegeln.

Der richtige Einsatz:

Der Boden der Mülltonnenfalle ist mit ausreichend Erdreich oder Ähnlichem zu beschweren, um ein Umwerfen von außen durch andere Waschbären zu verhindern.

Die Auslösung erfolgt als Zugauslöser (z.B. Lockei von Schwarzwaldwässerle oder Meisenknödel mit Lockstoff, nicht im Lieferumfang enthalten). Das Lockei kann in verschiedenen Höhen angeordnet werden, sodass auch Marder gefangen werden können.

Richtig abfangen:

Die Krefelder Abfangkörbe oder das Abfangnetz zur sicheren Entnahme an der Mülltonnenfalle einhängen.

Mit unserem Abfangschieber „WeKa City“ wird das Raubwild aus der Mülltonnenfalle gedrückt.

Das Abfangen in der Mülltonnenfalle „WeKa City“ mit einer Schusswaffe ist untersagt.

